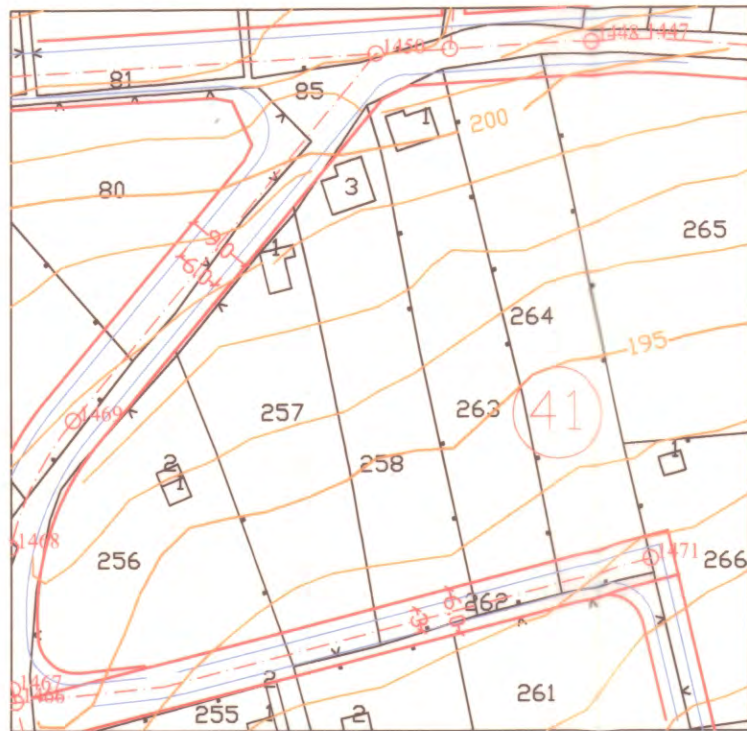


ПУП-ПРЗ за УПИ II-257,258 кв.41 по плана на ж.к. "Изгрев", район "Приморски" общ. Варна (ПИ 10135.2552.257,10135.2552.258 по КККР на гр.Варна)

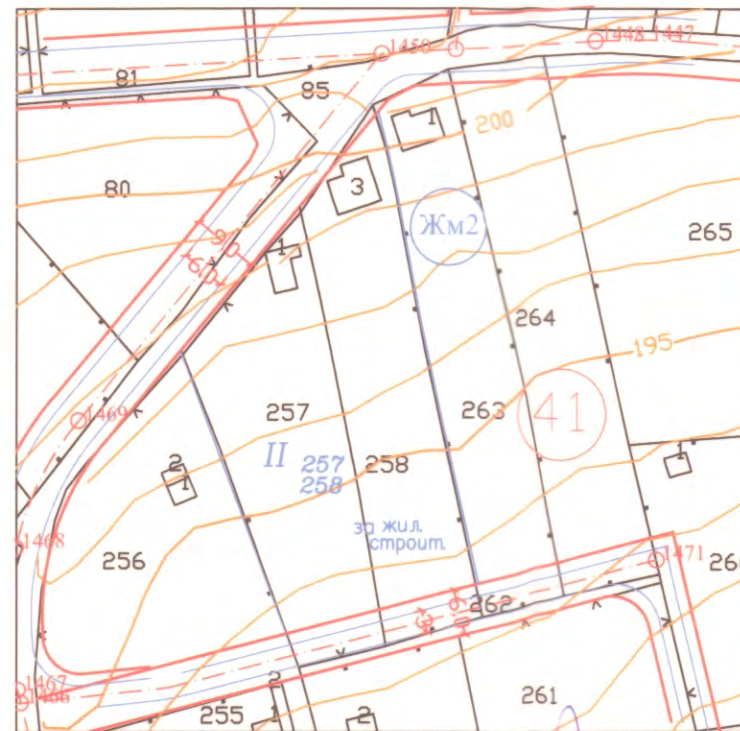
ИЗВАДКА ОТ ДЕЙСТВАЩ ПЛАН

ПУП-ПУР на ж.к. "Изгрев", одобрен с Реш. № 552-6 по протокол 10 от 26, 27.07.2012г. на Общински съвет Варна и кадастрална карта, одобрена със Заповед N РД-18-92/14.10.2008г. на ИД на АГКК



М 1:1000

ПЛАН ЗА РЕГУЛАЦИЯ



М 1:1000

ОБЩИНА ВАРНА

ОДОБРЯВАМ

ЗАПОВЕД № Г-159/18.05.2018г.

ЗА МЕСТНИКА-КМВЕ

ПЕЙЧО ПЕЙЧЕВ

ПЛАН ЗА ЗАСТРОЯВАНЕ



КАМАРА НА ИНЖЕНЕРИТЕ И ПРОЕКТИРАНЕ
 ПЪЛНА ПРОЕКТАНТСКА ПРАВОСПОСОБНОСТ
 Регистрационен № 32008
 инж. ЧАВДАР ДИМИТРОВ НИКОВ
 Подпис: [Signature]

Таблица по чл. 16, ал. 1 от ЗУТ

технически показатели									
кв.№	УПИ №	устройствена Зона	площ УПИ м ²	позелмен имот с предназначение	етажност м	макс. плътн. на застр. в%	макс. Кинт	мин.озел. в%	начин на застрояване
41	II-257,258	Жм2	1516	за жилищно строителство	≤2етrs7м	20	0.6	70	е

номер на квартал	номер на УПИ	номер на ПИ	площ на ПИ	придаваема част по регулация (кв. м.)	отнета площ за общ. мероприятия (кв. м.)	отнета площ за общ. мероприятия (в %)	площ на УПИ по ПРЗ (кв. м.)
41	II-257,258	10135.2552.257	824м ²	12м ²	59м ²	7.2	1516м ²
		10135.2552.258	803м ²	2м ²	66м ²	8,2	

Обект	ПОДРОБНО УСТРОЙСТВЕН ПЛАН (ПУП) – ПЛАН ЗА РЕГУЛАЦИЯ И ЗАСТРОЯВАНЕ за УПИ II-257,258 кв.41 по плана на ж.к. "Изгрев", район "Приморски" общ. Варна (ПИ 10135.2552.257,10135.2552.258 по КККР на гр.Варна)		
Инвеститор	Ива Миланова Миланова [Signature]		
Фаза	Градоустройство	Подпис	М 1:1000
Проектанти	арх. Св. Луканов	[Signature]	Лист 1/1
	инж. Ч. Ников	[Signature]	Октомври 2017г.

СВЕТОСЛАВ ЛУКАНОВ